

A hand is shown holding a piece of paper that has been torn into several jagged fragments. The paper features a dark, high-contrast image of a mountain range with a river or stream flowing through it. A bright blue circular glow is superimposed over the paper, centered on the mountain scene. The background is a plain, light-colored surface.

MIME

27 bis rue de la Vendée

37000 Tours

www.mimeparis.com

m.imeparis@gmail.com

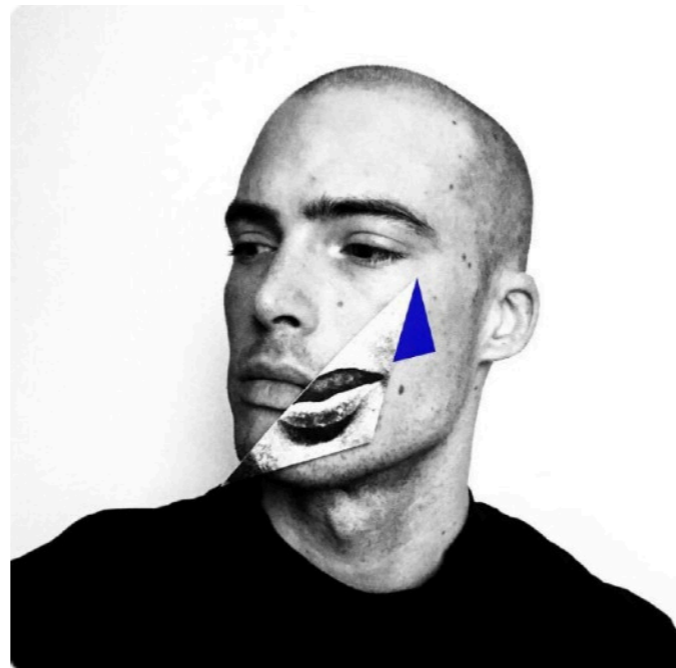
06 85 88 75 51

Biographie

Mime est un artiste français résidant à Paris et Tours. Après des études dans le digital et le marché de l'art en design et en art contemporain, il décide, en autodidacte, de se mettre au collage, une pratique qui est devenue petit à petit son obsession.

Mime puise ses ressources au gré de ses voyages et des librairies de seconde main visitées. Il feuilète, source, chine, découpe, recoupe, cache, colle les visages et bustiers de tout temps, toute époque. Son travail reflète son humeur ou les expériences marquantes de sa vie. Ses principales inspirations : l'esthétique égyptienne, antique, l'architecture d'avant et d'aujourd'hui et ses expériences humaines contemporaines.

Les sujets de ses collages sont exclusivement issus de livres de seconde main.



Vision

Je pratique le collage papier depuis plus de 7 ans. À partir de livres de seconde main, je choisis des sujets figuratifs tels que les statues des civilisations antiques égyptiennes ou gréco romaines, mais aussi des portraits de mode plus contemporains. Je sélectionne les textures à ajouter (montagnes, objets, bâtiments) provenant de ces livres afin d'abstraire le figuratif des visuels initiaux. J'y ajoute, la plupart du temps, des matériaux du quotidiens tels que la pierre, du métal et du tissus pour créer une confusion de reliefs. Ma signature bleue, présente sur toutes mes oeuvres, s'inscrit comme le témoin de la scène représentée.

Aussi, et afin de donner une autre dimension au papier, tel un marionnettiste, j'anime le collage avec mes mains (sans les montrer). J'aime y incorporer des facteurs esthétiques hasardeux telle une coulée de peinture bleue par exemple L'oeuvre filmée du dessus donne vie au papier, nous questionnant également sur notre perception du réel à l'air du numérique.

Mes oeuvres ont pour but de noyer le spectateur dans une dichotomie, un contraste ou opposition constante.

Passé ou futur ? Ancien ou moderne ? Réel ou virtuel ? Papier ou écran ?

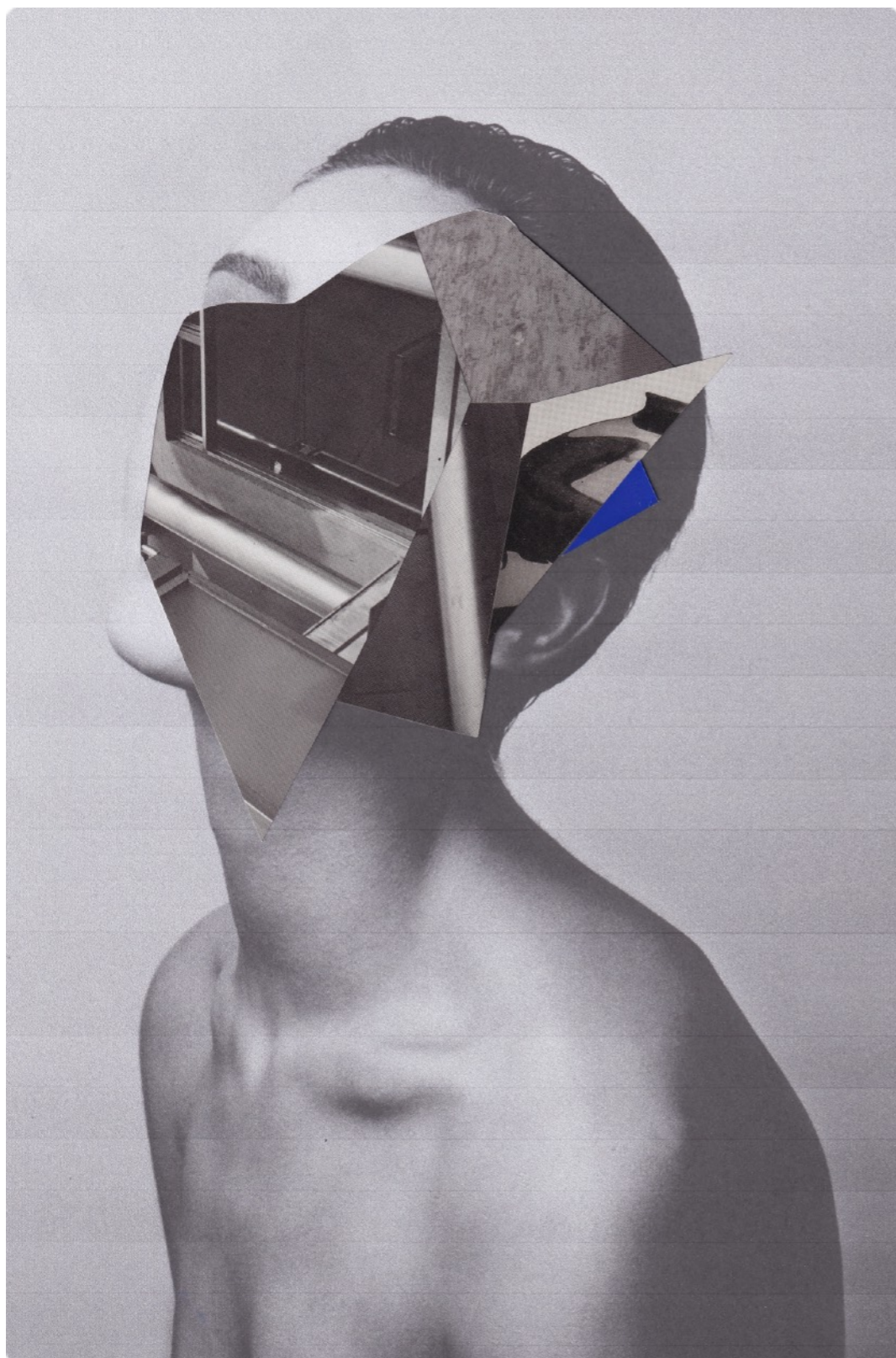
Je souhaite cependant garder dans tout mon travail, un contact, une touche de réel en privilégiant l'utilisation du papier dans mes images ou vidéos qu'elles soit scannées ou filmées. Je considère que le grain apporté par le temps, l'usure du médium reste inimitable même numériquement.



Collages papier

OVERTHINKING. 2023

Collages papier à partir de livres de seconde main scannés en haute résolution. A4



CYBORG 01. 2023

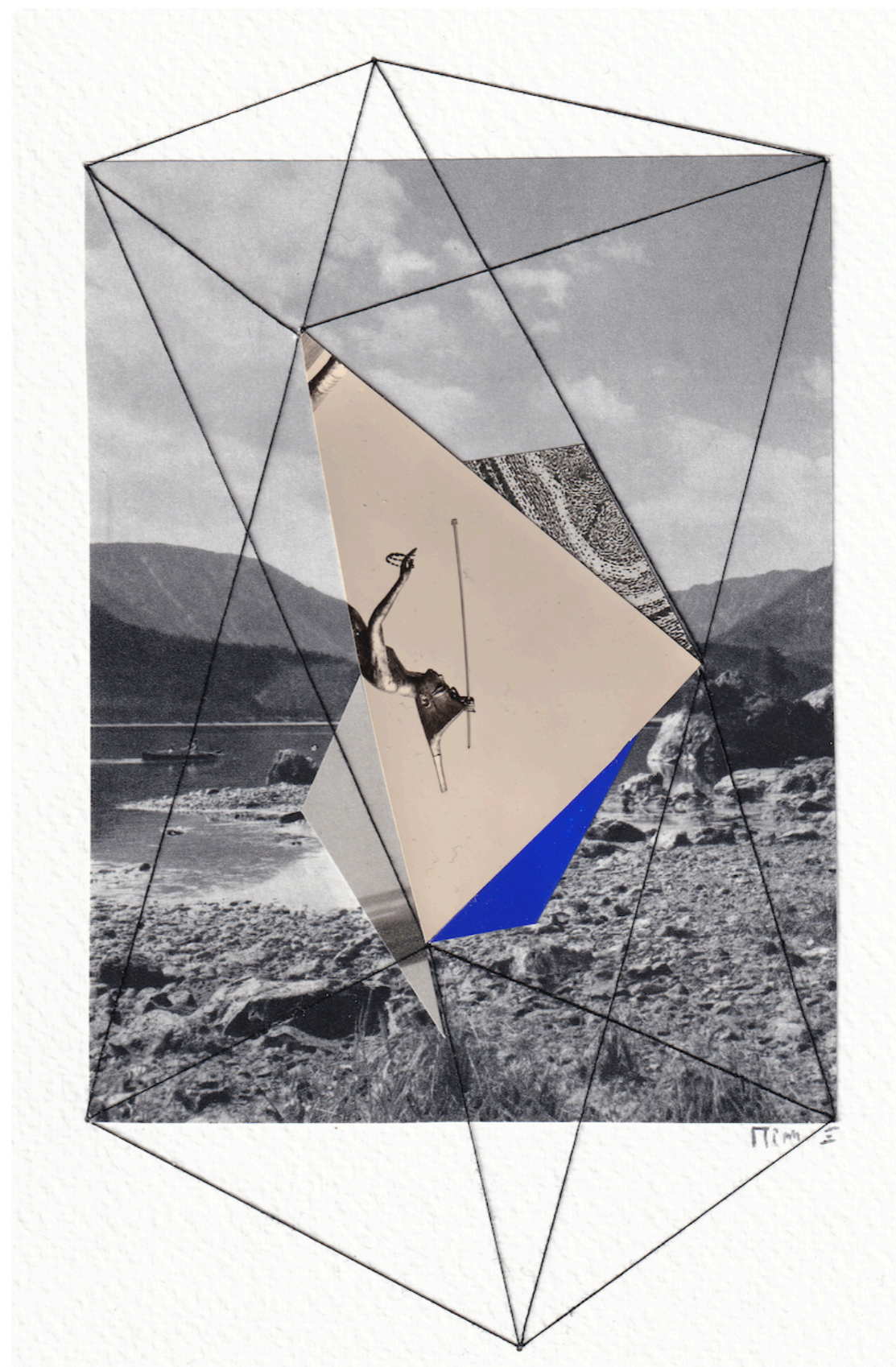
Collages papier à partir de livres de seconde main scannés en haute résolution. A4



Natural Predispositions. 2018
Collage papier et morceaux d'ardoise. A3



Solving inner issues. 2020
Collage papier et broderie. A4



Light I . 2023

Collages papier scannés en haute résolution + ajout digital de lumière (600 dpi). A3



Light II . 2023

Collages papier scannés en haute résolution + ajout digital de lumière (600 dpi). A3



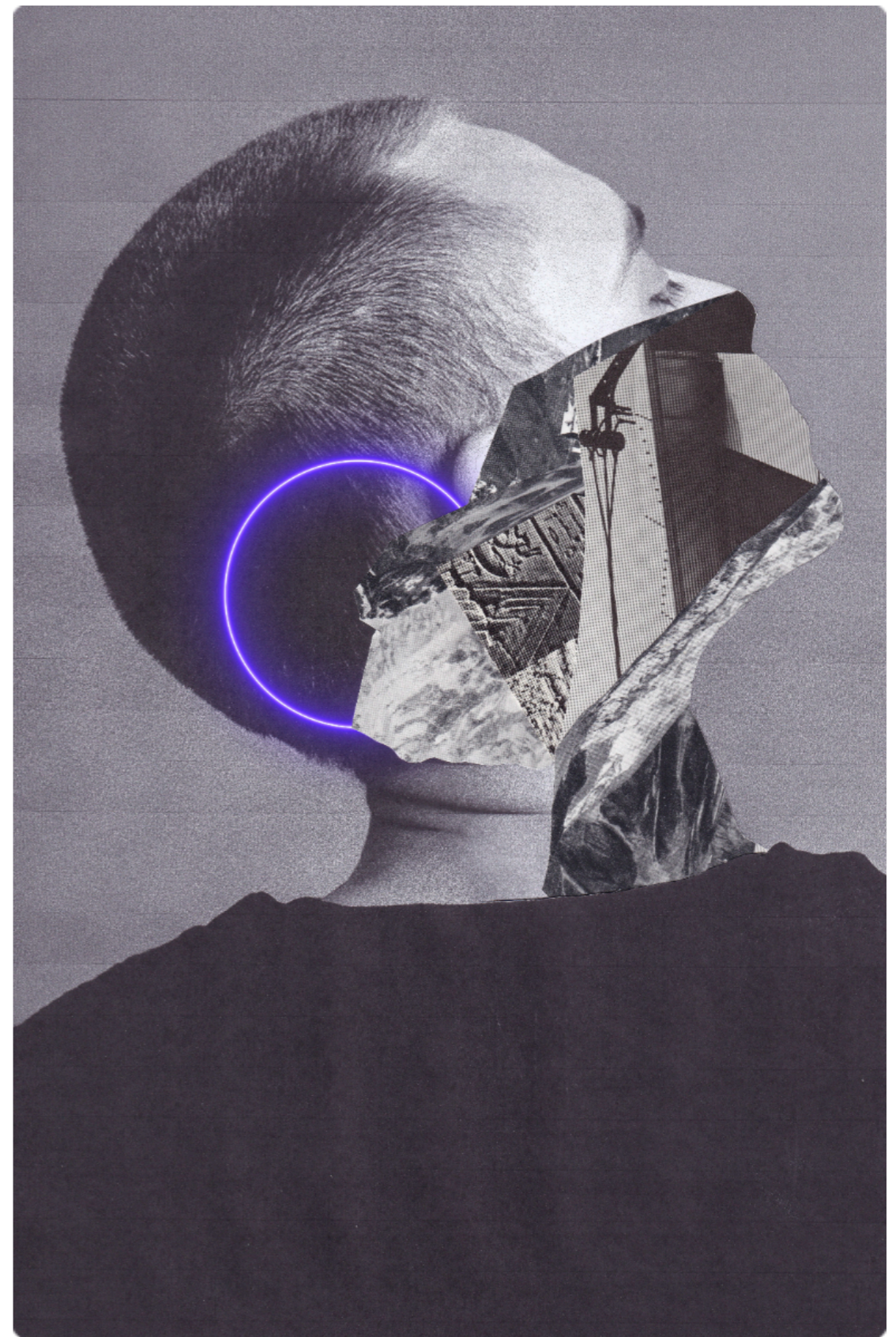
Light III . 2023

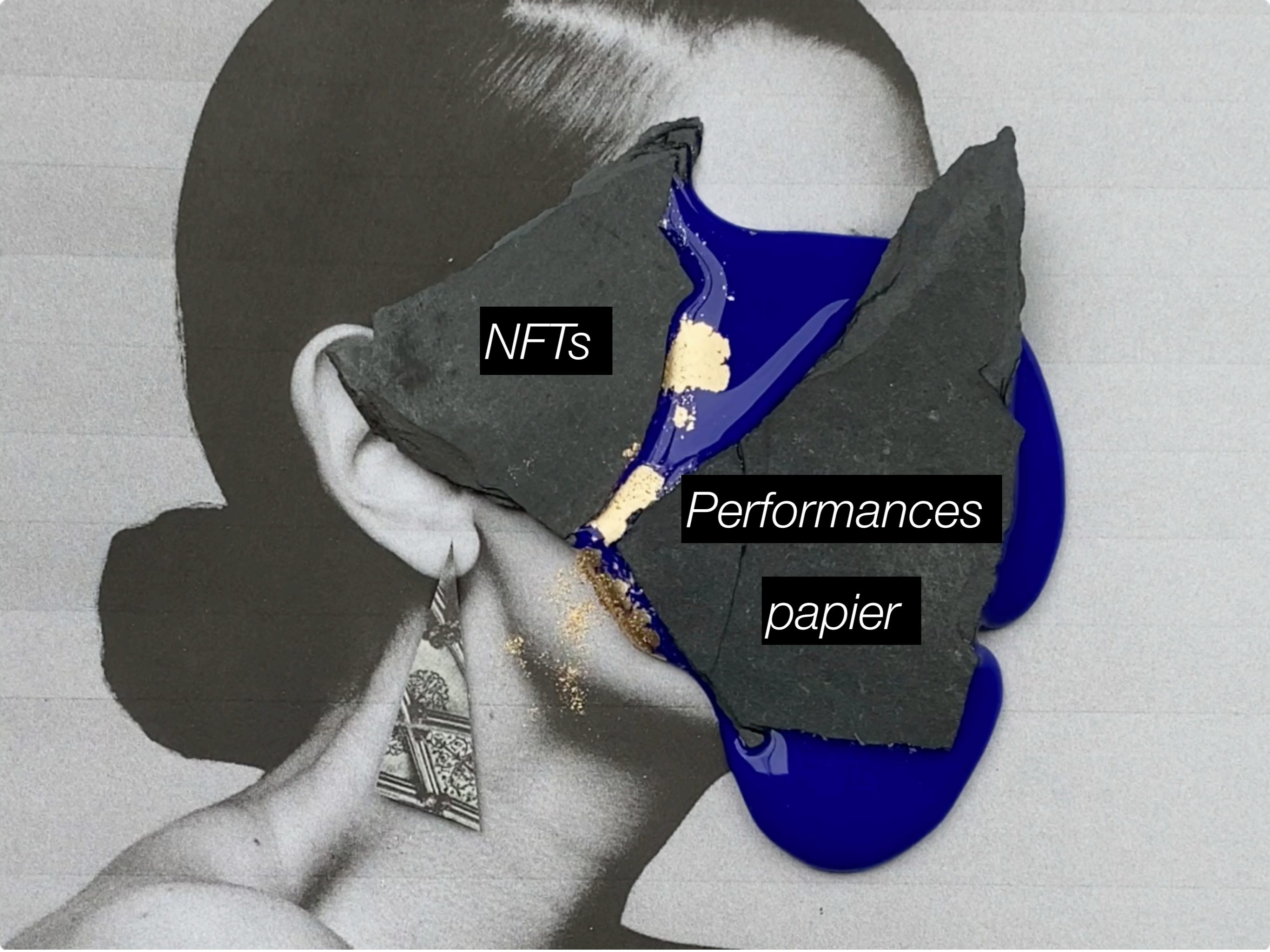
Collages papier scannés en haute résolution + ajout digital de lumière (600 dpi. A3



Limitless 02 . 2023

Collages papier scannés en haute résolution + ajout digital de lumière (600 dpi). A3



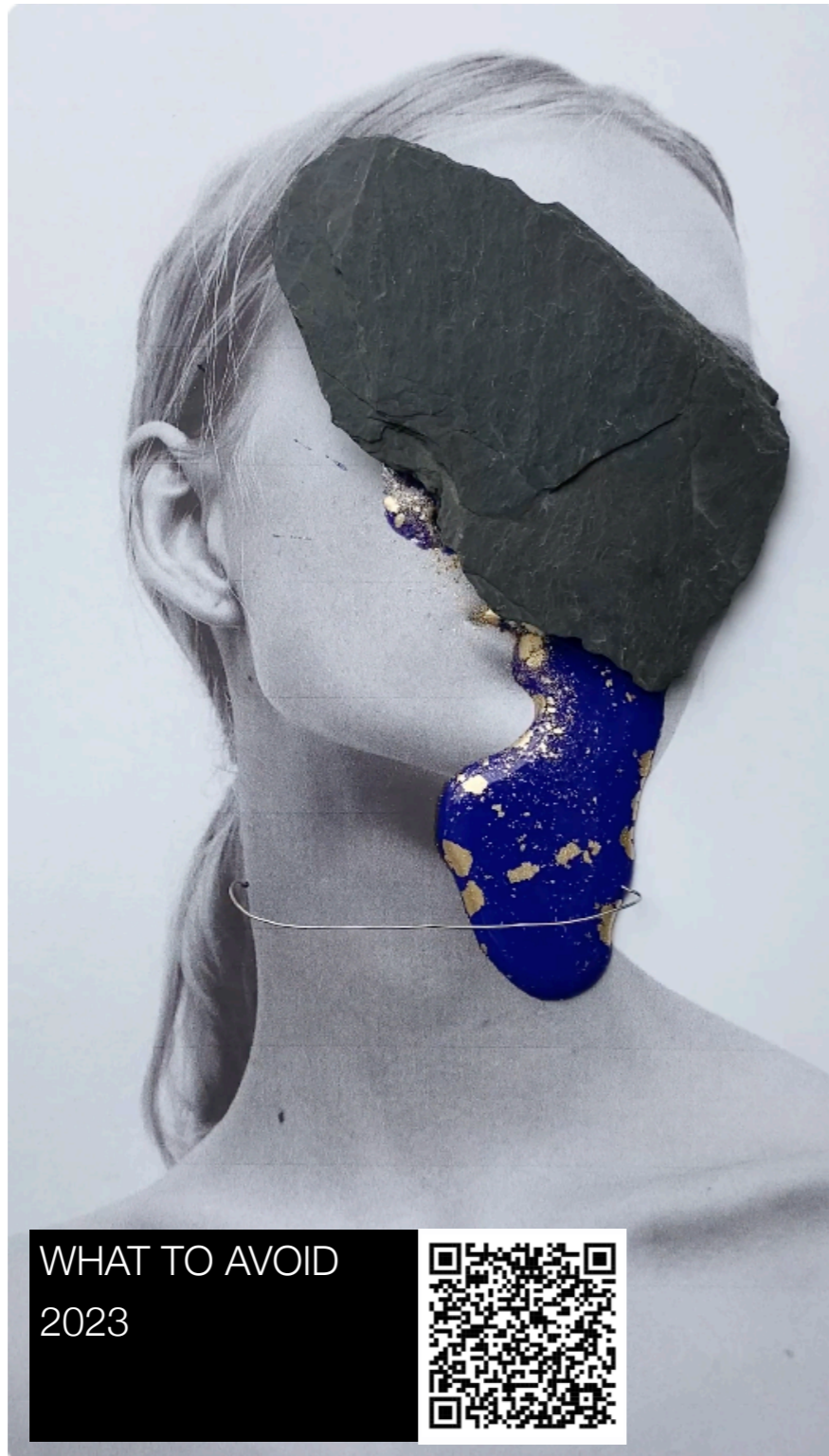


NFTs

Performances

papier

En repoussant les limites du papier, j'aime animer mes collages figés par leur matérialité sans montrer mes mains. Je bouge alors des morceaux de feuille, des objets rotatifs ou j'active une coulée de peinture bleue. L'oeuvre étant filmée du dessus, une courte scène artistique s'opère sous nos yeux comme exécutée par un marionnettiste. (flashez le QR code pour voir la vidéo)



Projets/Réalisations

Depuis maintenant 5 ans, je collabore régulièrement avec l'Atelier 27 Paris ou l'agent Joséphine Fossey Office pour leurs nombreux projets de décoration d'établissements et hôtels 4-5 étoiles comme pour le Parklane/Marriott Hotel à Chypre en exemple ci-dessous.

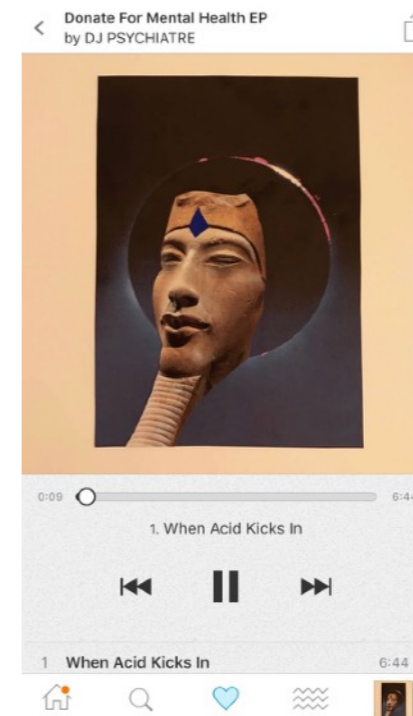
D'autres projets ont pu être réalisés depuis dans des hôtels à Vienne, Rome et aussi pour le grand paquebot d'exploration Seabourn.



Collaborations

Collage, musique et association

Collaboration avec Sylvain Creton, DJ PSYCHIATRE dans le milieu musical. C'est un artiste reconnu dans la production de House music. A sa demande, j'ai réalisé un collage qui a été ensuite numérisé pour servir de « cover » à ses dernières sorties musicales sous forme d' « EP ». Ses productions ont été ensuite publiées sur des plateformes telles que Youtube, Bandcamp et Soundcloud. Les fonds récoltés par l'achat de cet EP sont directement reversés à l'association France Dépression pour aider les personnes atteintes de dépression ou de troubles mentaux.<http://france-depression.org/>



Collaborations

Collage, couverture d'EP

Collaboration avec Matthias Fuchez, chanteur et compositeur. A sa demande, j'ai pu réaliser la couverture de son premier projet musical sous 2 covers différentes. Ses productions ont été ensuite publiées sur des plateformes telles que Youtube ou Spotify.



Expositions



"ANALOG COLLAGE ART"

15/09/18

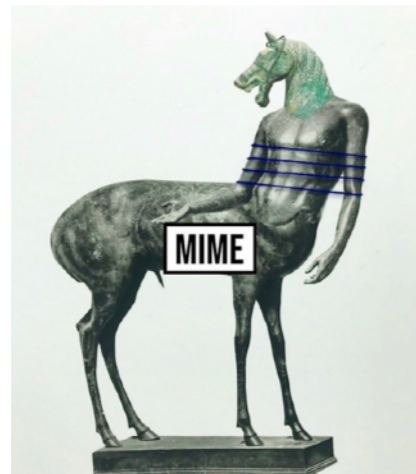
Collective exhibition @ Bliss Studio, PARIS



"CORPS ET VARIATIONS"

02/05/19 to 05/05/19

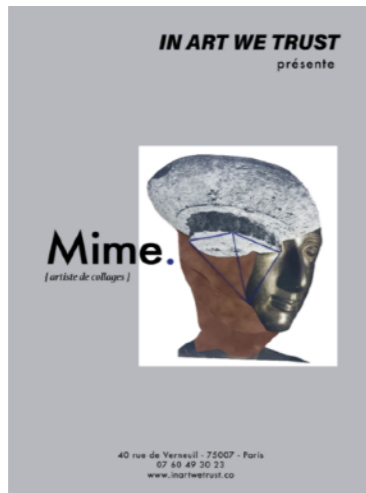
Collective exhibition @ La Rotonde Stalingrad, PARIS



"CECI N'EST TOUJOURS PAS UNE EXPO »

25/05/19 to 26/05/19

Collective exhibition @ ANTIGALERIE, PARIS



1rst Solo show « Mime » @ IN ART WE TRUST PARIS.

Mars 2020/ Exposition de 5 mois.



« Mini Freak »

08/06/2021 to 20/06/21

Collective exhibition @ Galerie Génie de la Bastille, PARIS



« DF Art Project »

13/10/2021 to 21/10/21

Collective exhibition @ Pavillon 18, Parc Floral de Paris, PARIS.

CON TEMPO RARY VENICE

« CONTEMPORARY VENICE 2021 »

15/10/2021 to 05/11/21

Collective exhibition @ Misericordia Archives, VENISE.



« DF Art Project »

14/05/2022 to 05/06/22

Collective exhibition @ Le Bloc, Poitiers.

Contact

MIME

Maxime Besnard

27 B rue de la Vendée

37 000 Tours

Téléphone: +33 6 85 88 75 51

email: m.imeparis@gmail.com

Instagram: @mimeparis

TikTok: @mimeparis

Twitter: @mimeparis

Site web : www.mimeparis.com

